

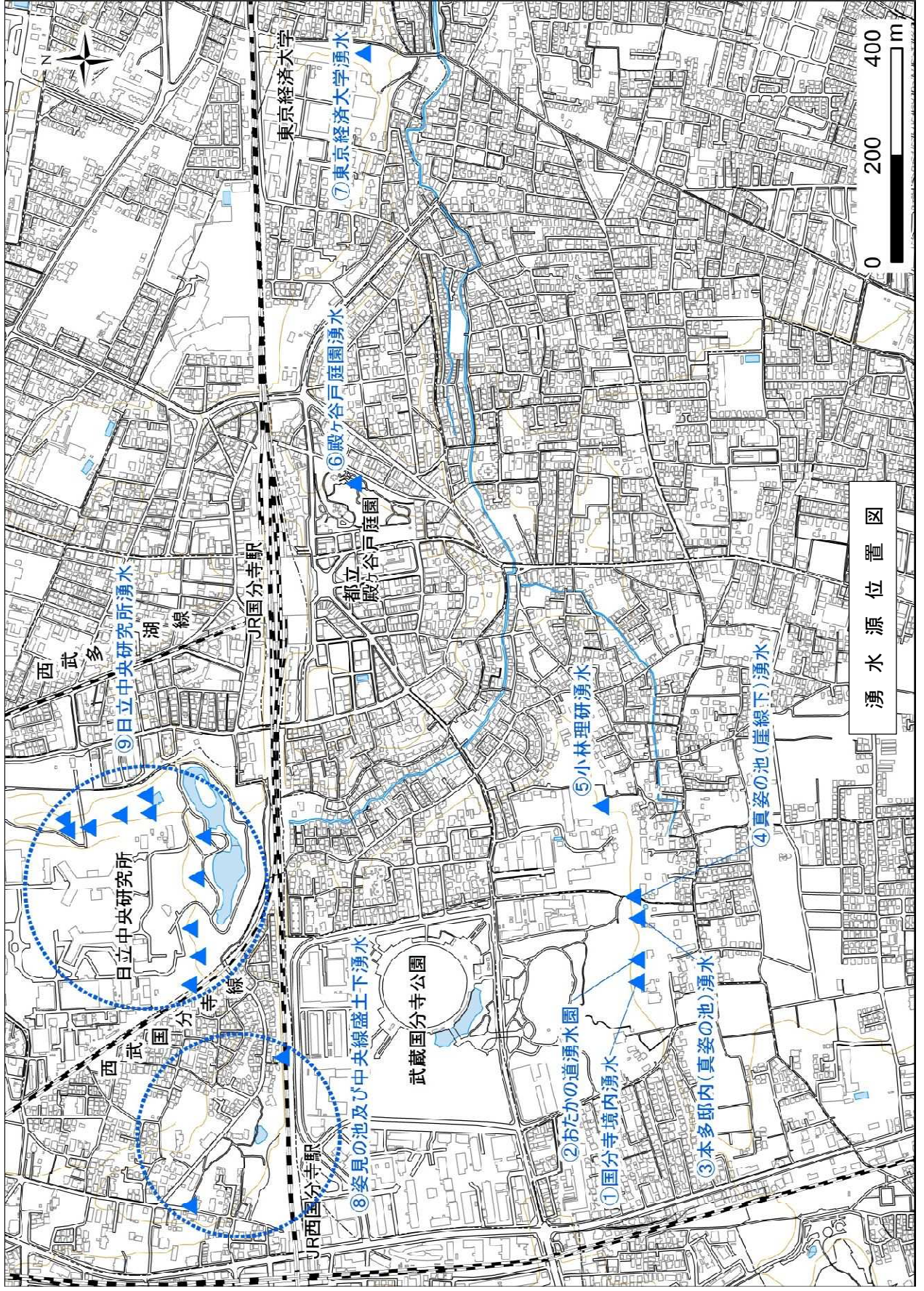
令和6年度

湧水地等の水量・地下水位調査委託
湧水源及び観測井戸 写真集

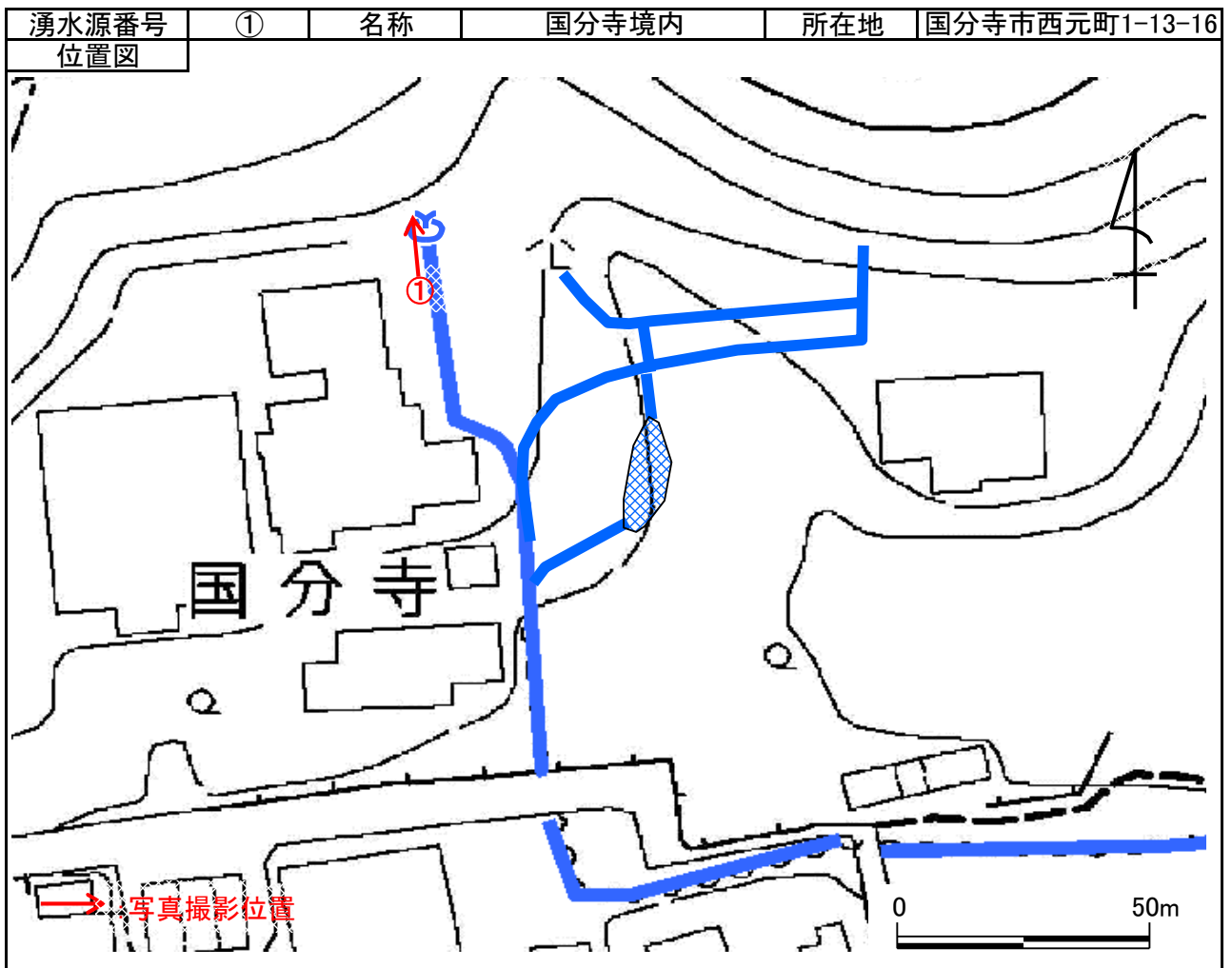
令和7年3月

国分寺市 建設環境部

1. 湧水源写真



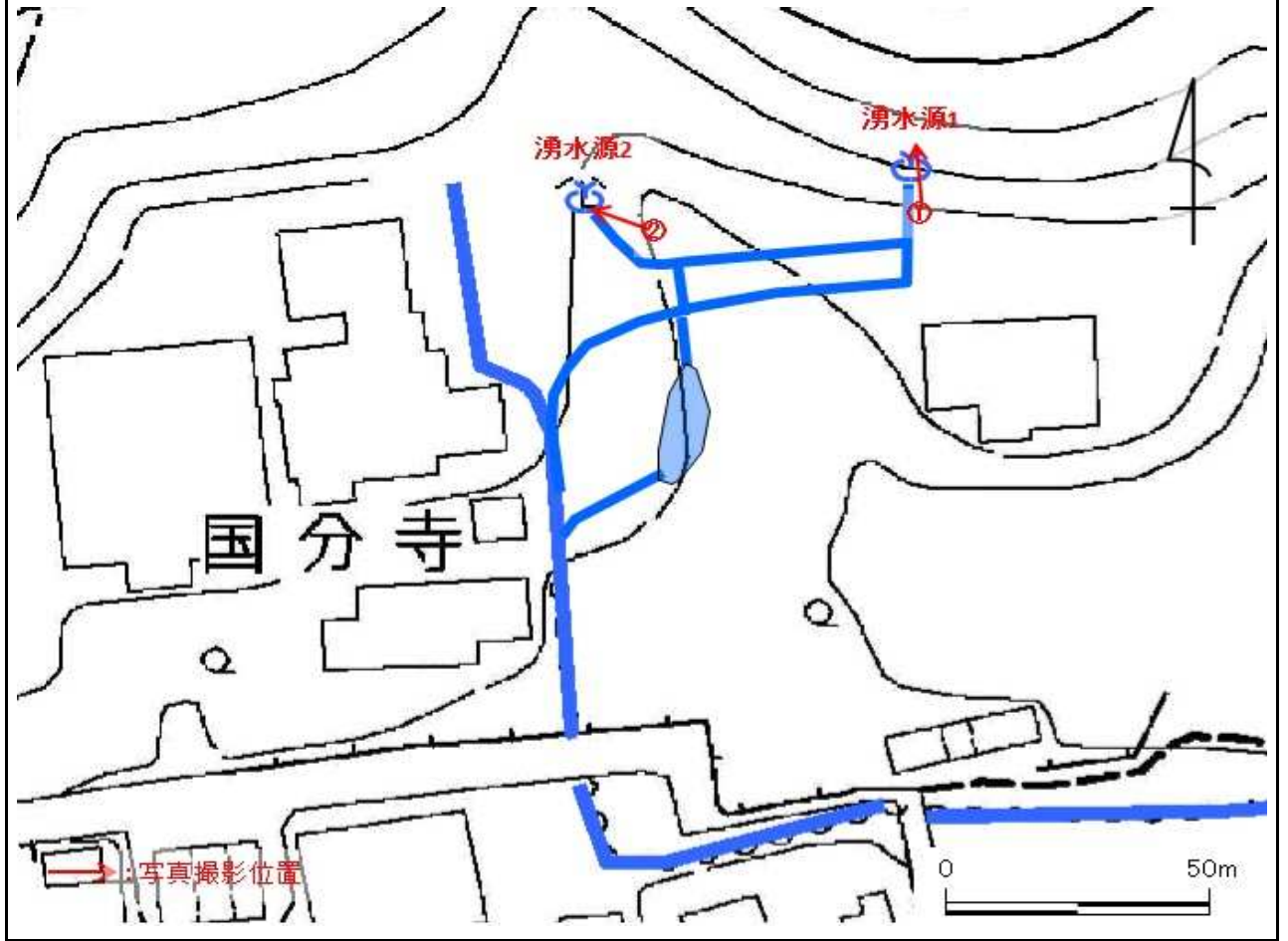
湧水 源 位置 図



写真番号①



湧水源番号	②	名称	おたかの道湧水園	所在地	国分寺市西元町1-13-10
-------	---	----	----------	-----	----------------



写真番号①

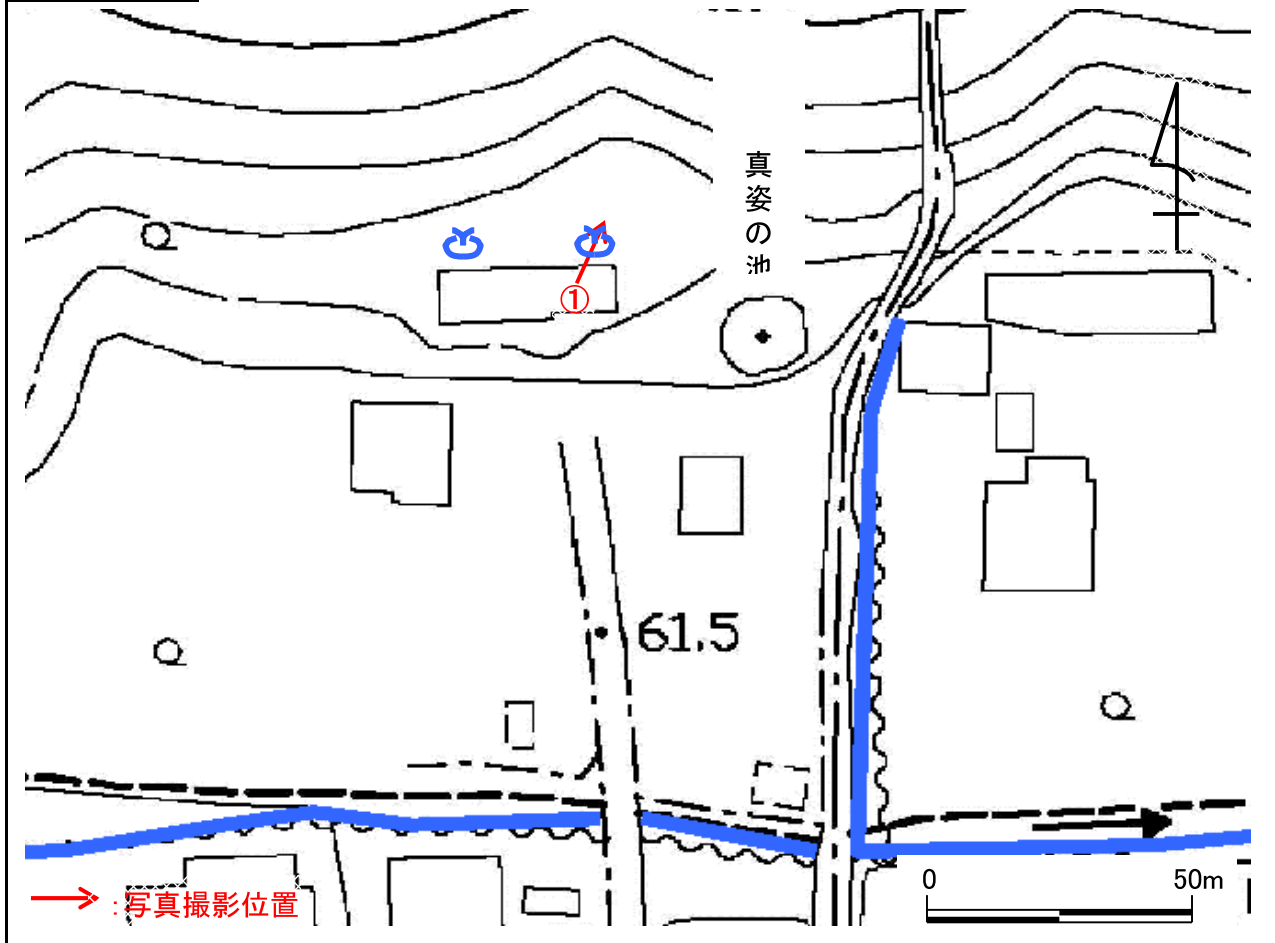


湧水源番号	②	名称	おたかの道湧水園	所在地	国分寺市西元町1-13-10
写真番号②					



湧水源番号	③	名称	本多邸内(真姿の池)	所在地	国分寺市西元町1-13-2
-------	---	----	------------	-----	---------------

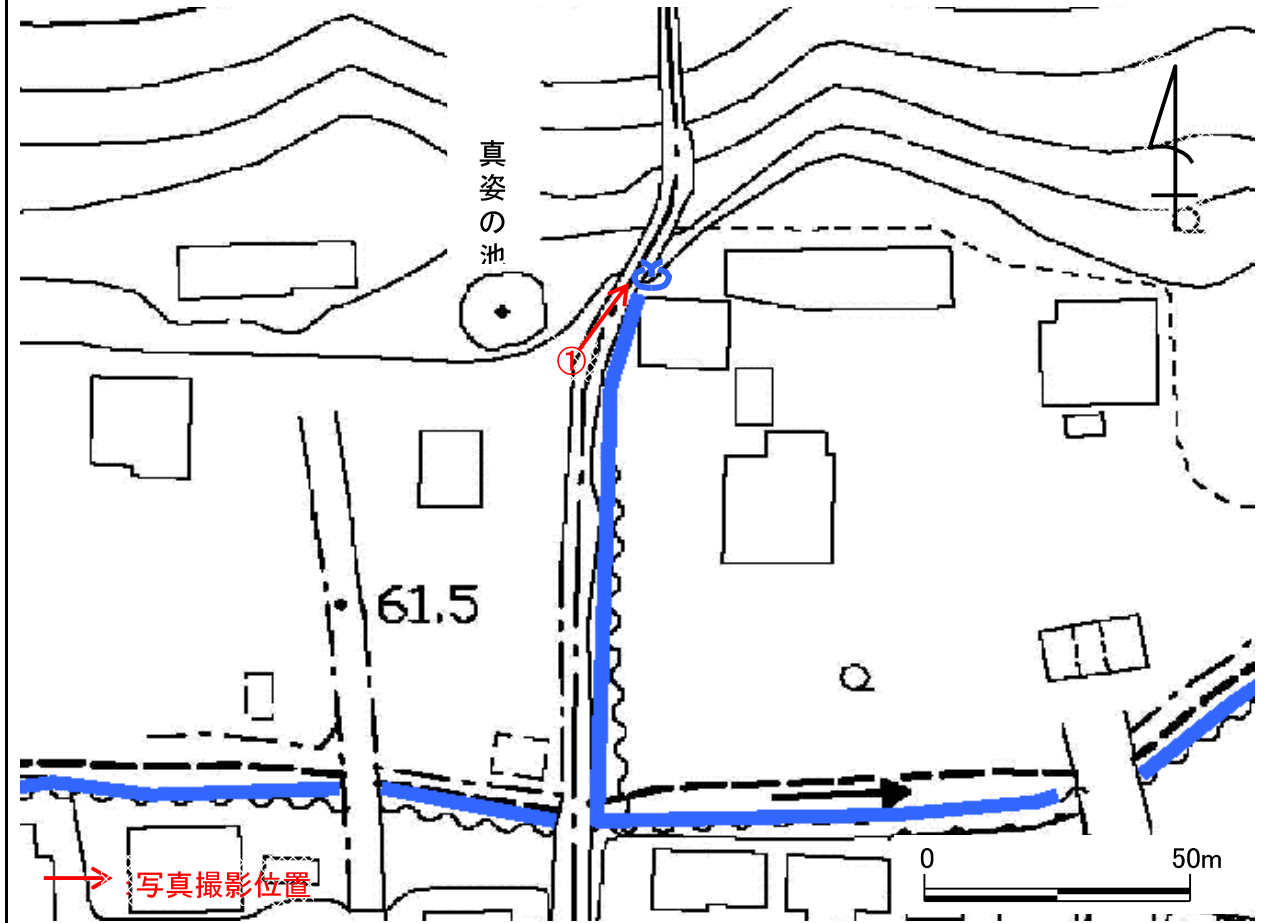
位置図



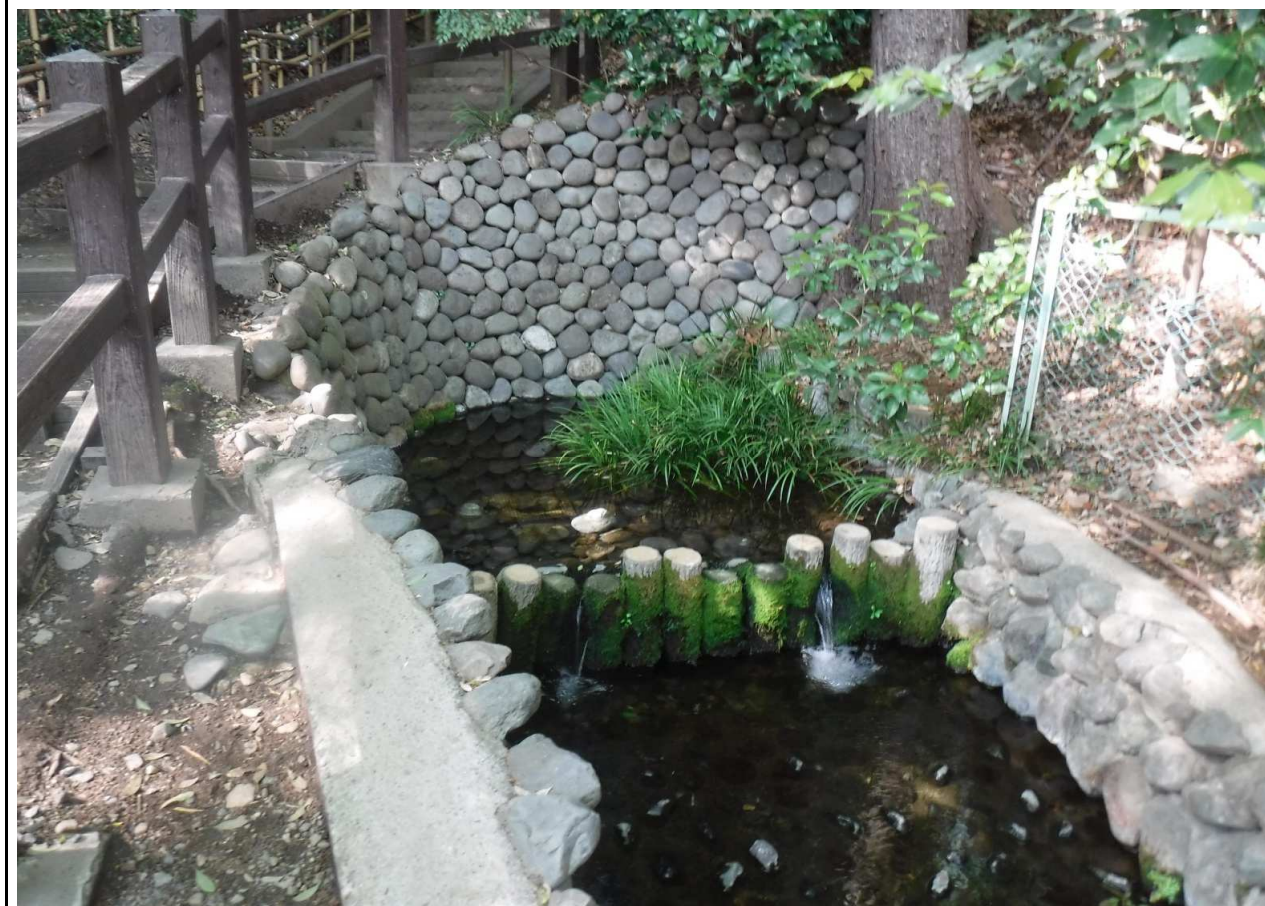
写真番号①



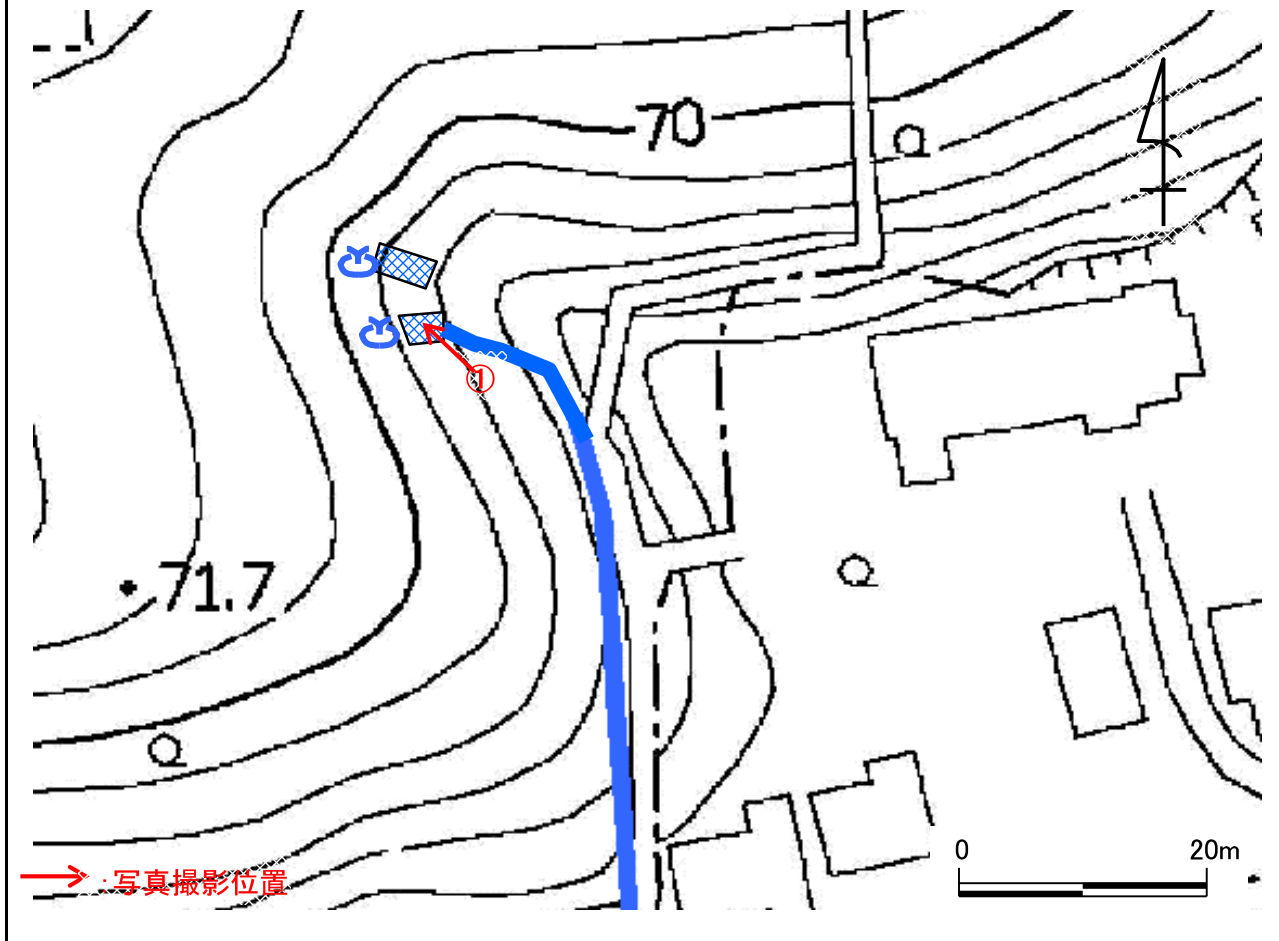
湧水源番号	④	名称	真姿の池(崖線下)	所在地	国分寺市東元町3-19-9
位置図					



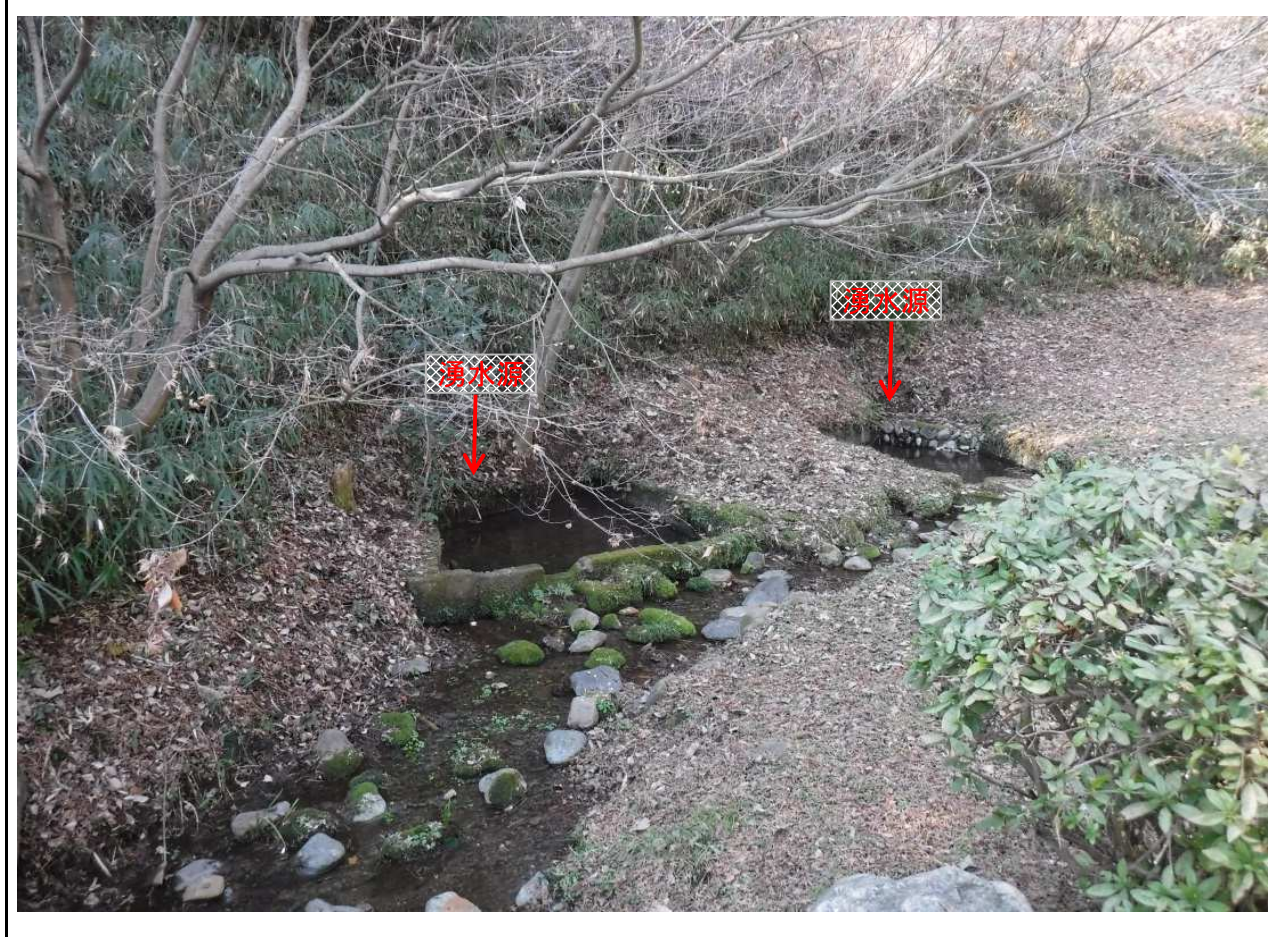
写真番号①



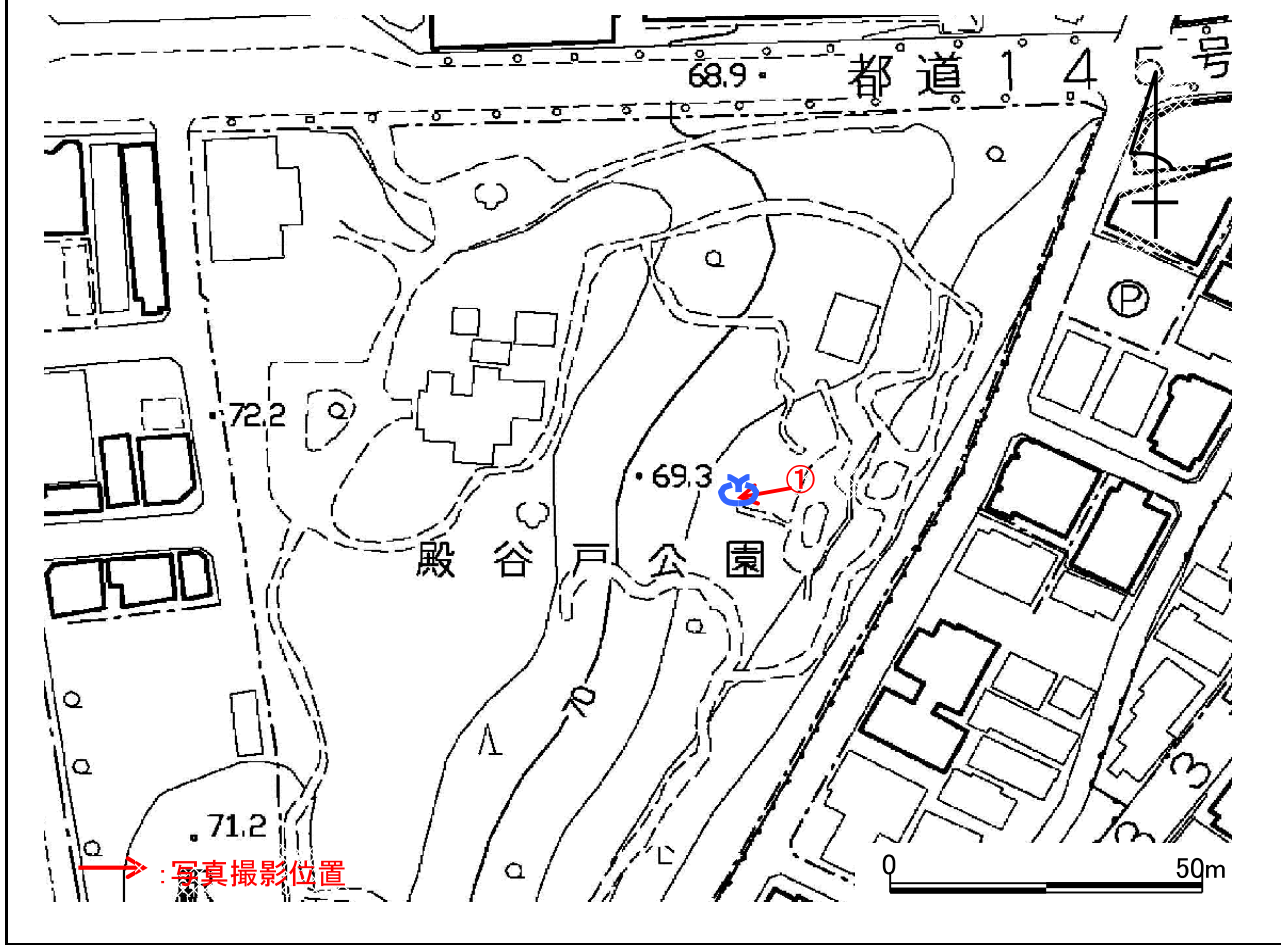
湧水源番号 位置図	⑤	名称	小林理学研究所構内	所在地	国分寺市東元町3-20
--------------	---	----	-----------	-----	-------------



写真番号①



湧水源番号 位置図	⑥	名称	殿ヶ谷戸庭園	所在地	国分寺市南町2-16
--------------	---	----	--------	-----	------------

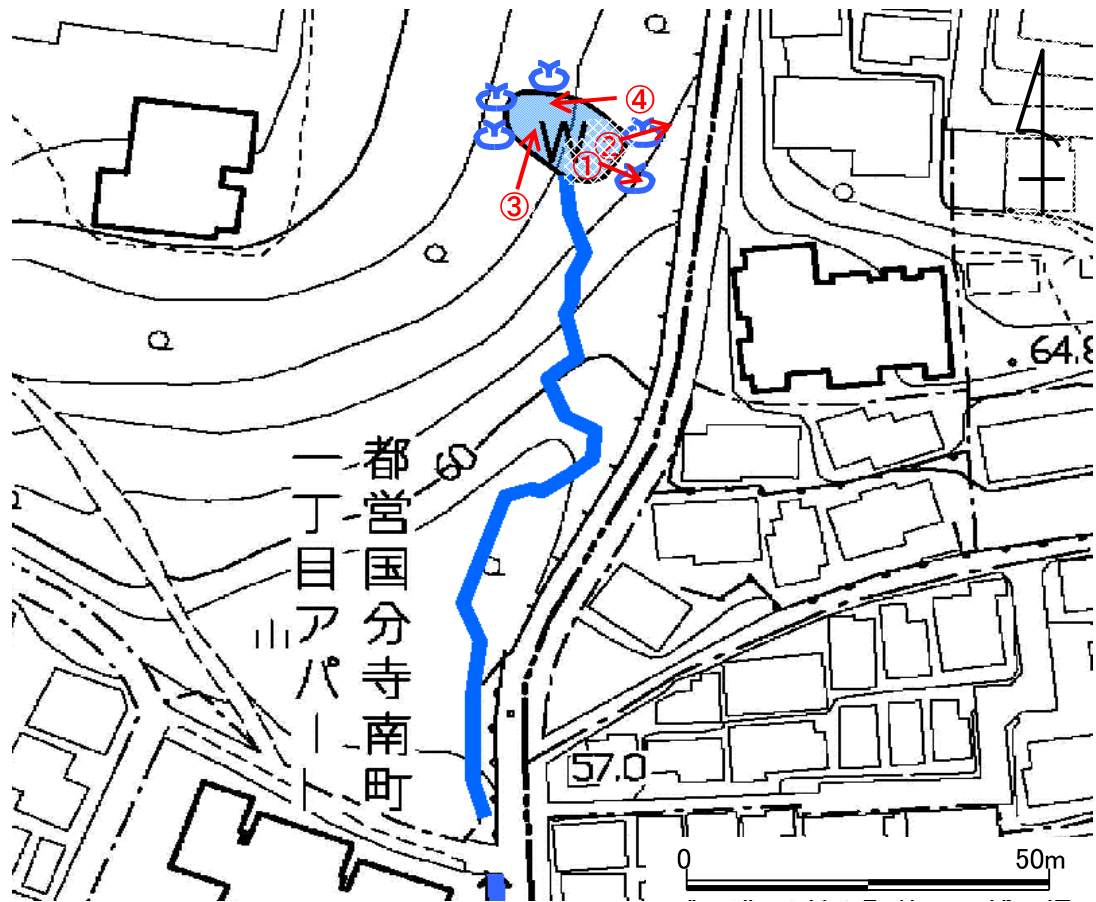


写真番号①



湧水源番号	⑦	名称	東京経済大学	所在地	国分寺市南町1-7
-------	---	----	--------	-----	-----------

位置図



写真番号①



湧水源番号	⑦	名称	東京経済大学	所在地	国分寺市南町1-7
写真番号②					



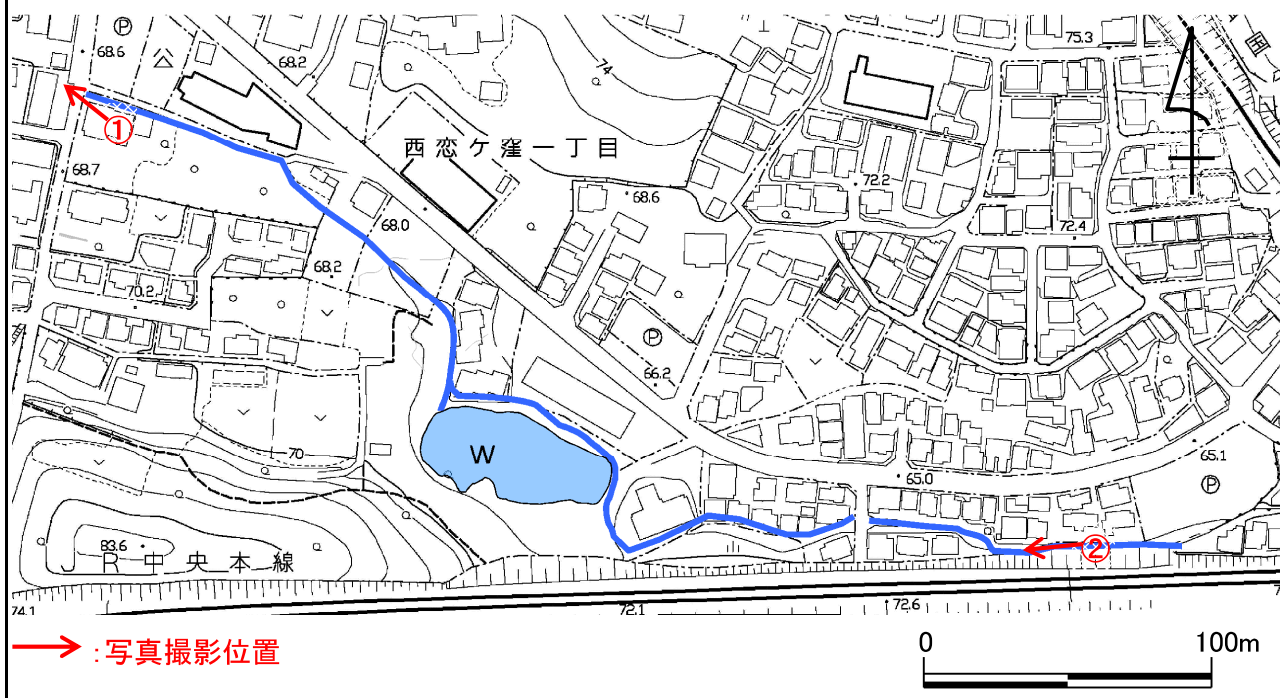
写真番号③



湧水源番号	⑦	名称	東京経済大学	所在地	国分寺市南町1-7
写真番号④					



湧水源番号	⑧	名称	姿見の池・中央線盛土下	所在地	国分寺市西恋ヶ窪1丁目
位置図					



写真番号①

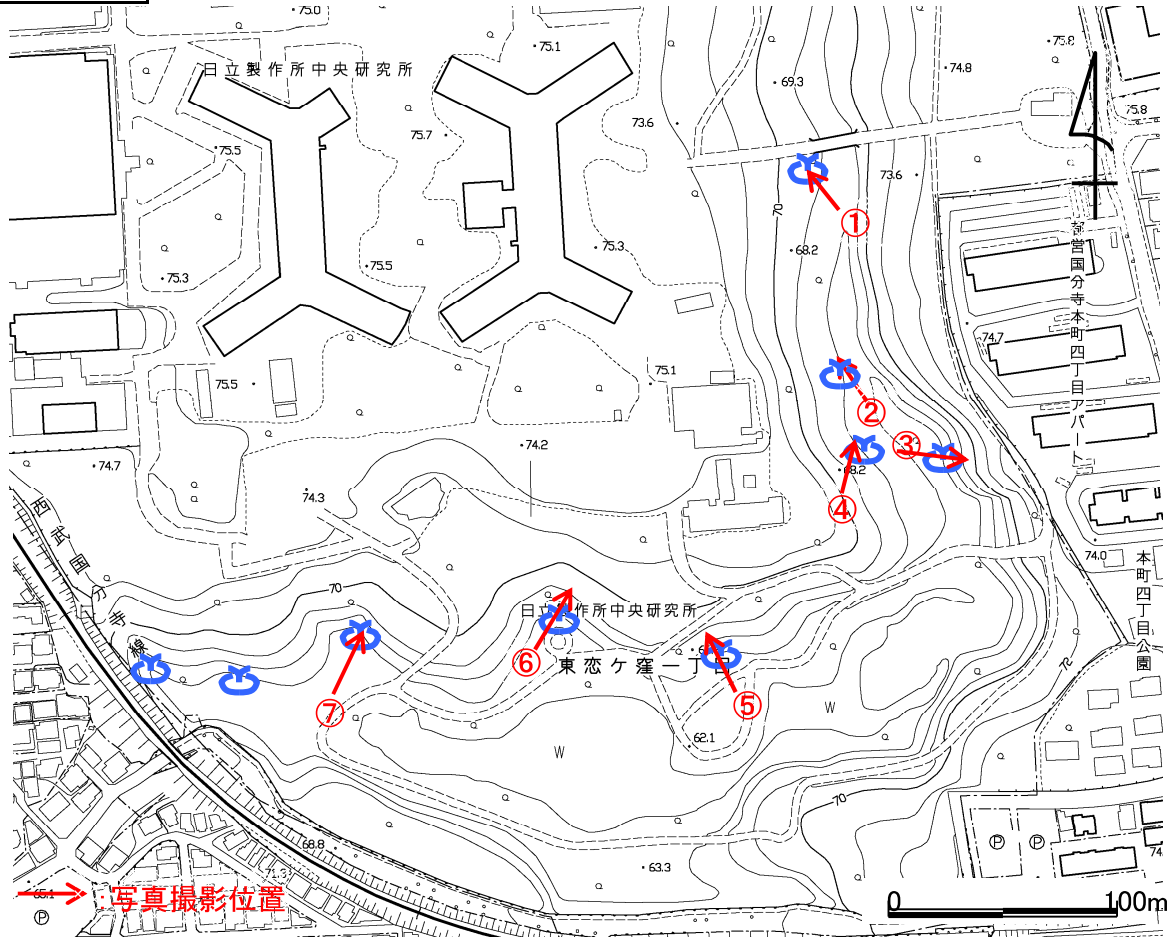


湧水源番号	⑧	名称	姿見の池・中央線盛土下	所在地	国分寺市西恋ヶ窪1丁目
写真番号②					



湧水番号	⑨	名称	日立中央研究所湧水	所在地	国分寺市東恋ヶ窪1-280
------	---	----	-----------	-----	---------------

位置図



写真番号①



湧水源番号	⑨	名称	日立中央研究所湧水	所在地	国分寺市東恋ヶ窪1-280
写真番号②					



写真番号③



湧水源番号	⑨	名称	日立中央研究所湧水	所在地	国分寺市東恋ヶ窪1-280
写真番号④					



写真番号⑤



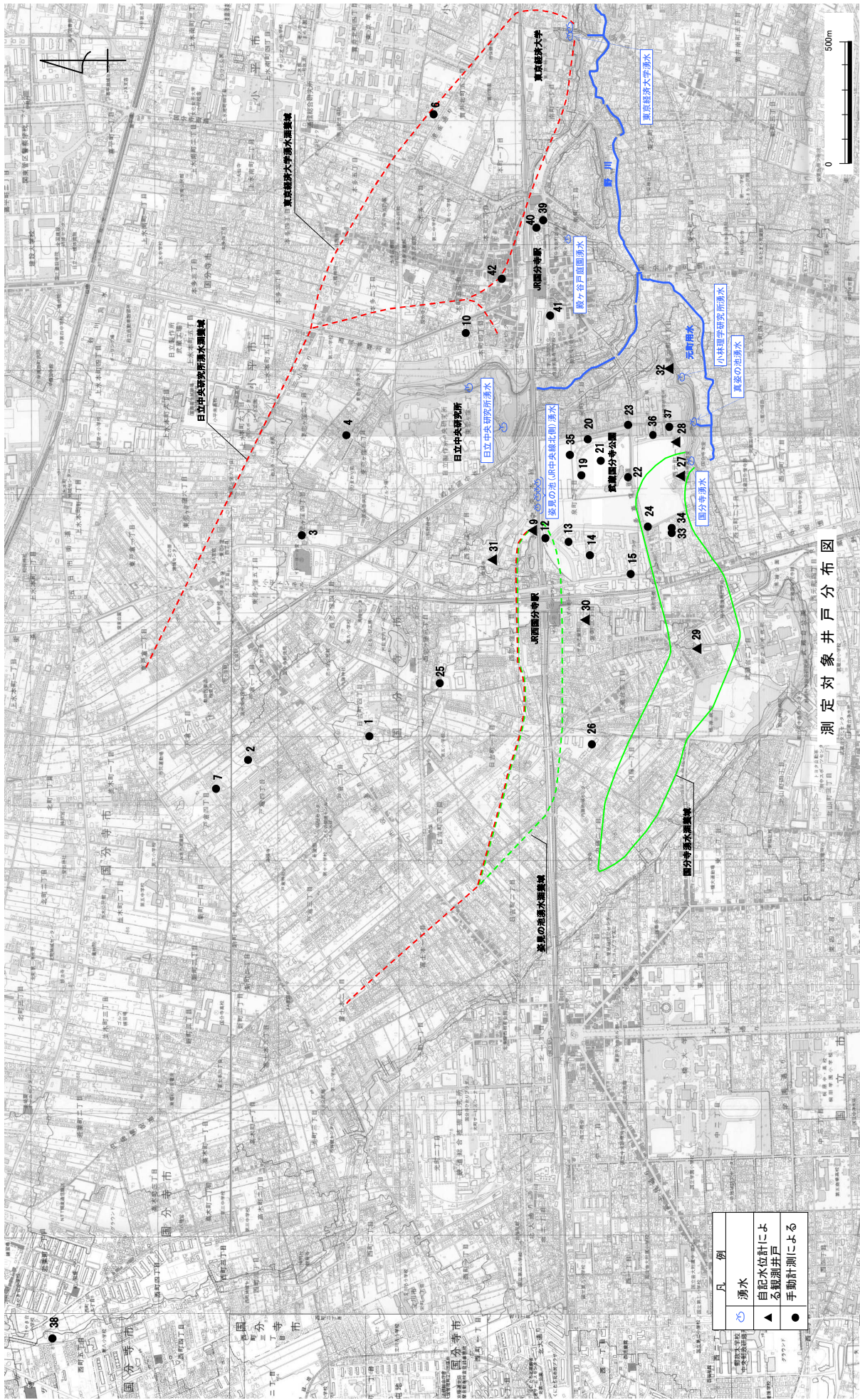
湧水源番号	⑨	名称	日立中央研究所湧水	所在地	国分寺市東恋ヶ窪1-280
写真番号⑥					



写真番号⑦



2. 地下水位観測井戸写真



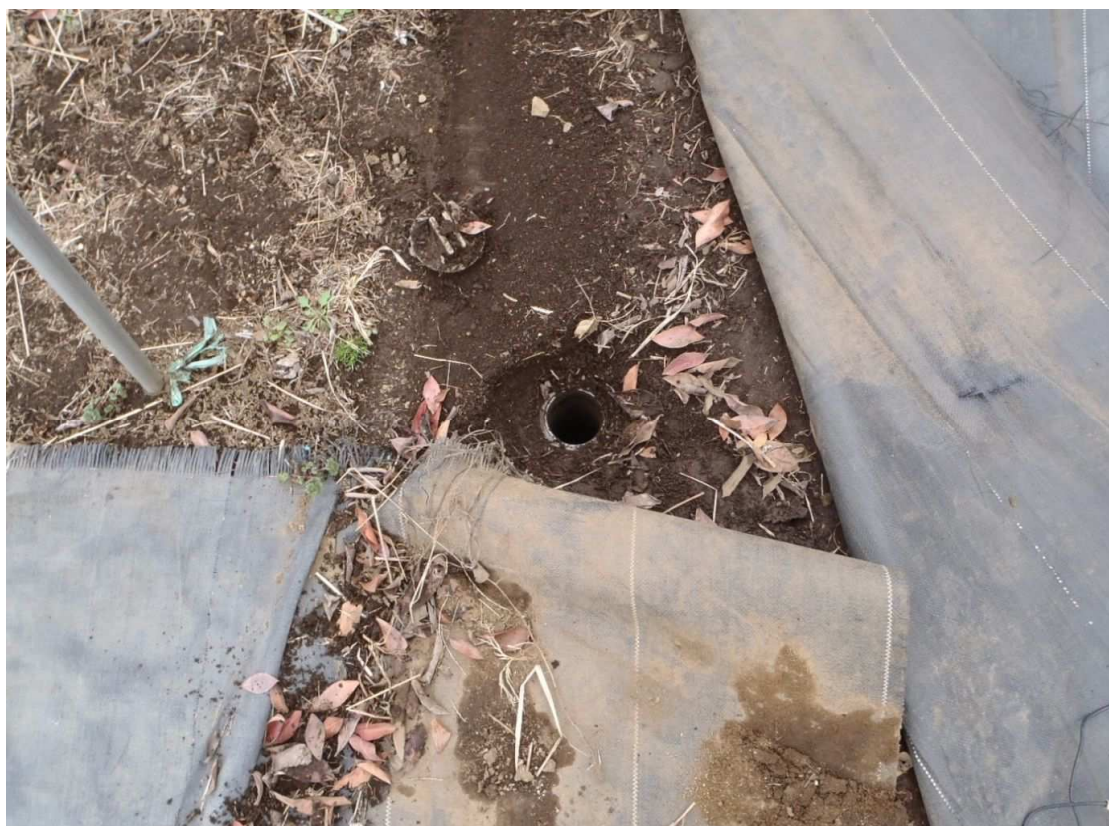
測定対象井戸分布図

凡 例	
○	湧水
▲	自記水位計による観測井戸
●	手動計測による

観測No.	No.1	所在地	国分寺市 日吉町 4-28-7
構造	掘抜	所有者	個人
管頭標高	T.P. 78.85m	測定方法	手動測定



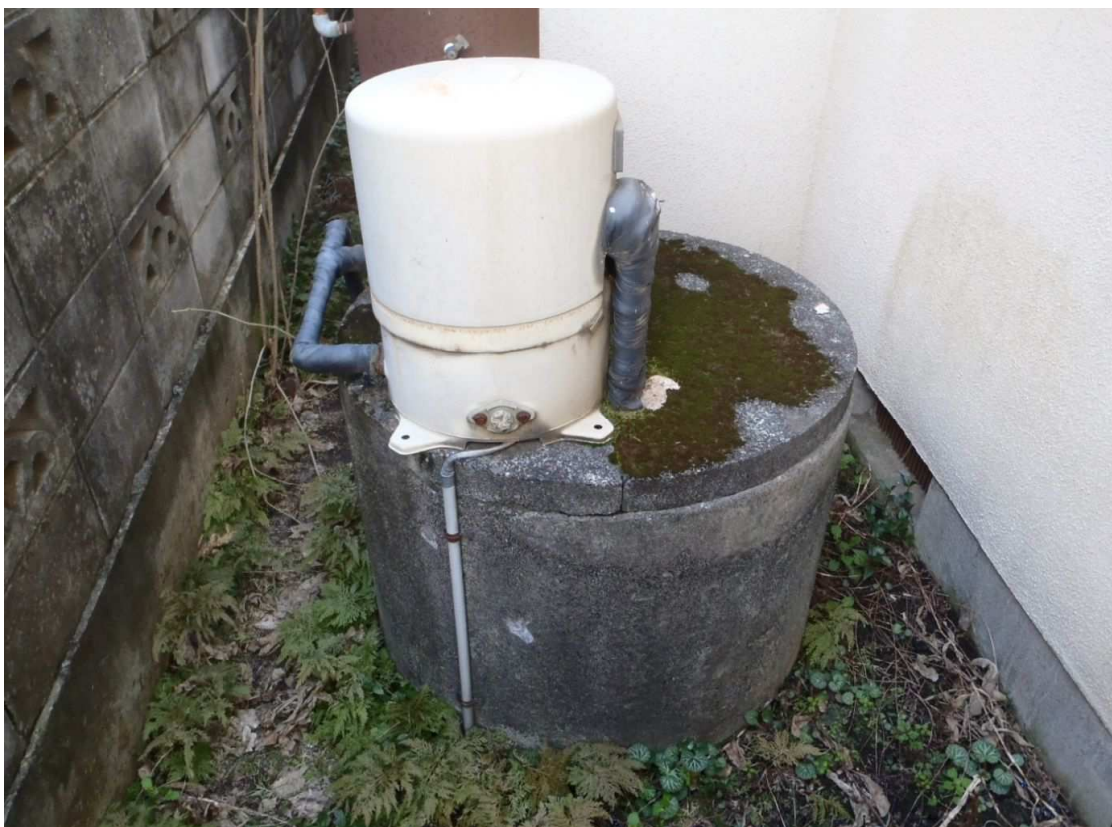
観測No.	No.2	所在地	国分寺市 戸倉 4-25
構造	パイプ建込み	所有者	(国分寺市)※個人敷地内
管頭標高	T.P. 81.46m	測定方法	手動測定



観測No.	No.3	所在地	国分寺市	東恋ヶ窪	4-26-1
構造	掘抜	所有者	個人		
管頭標高	T.P. 75.94m	測定方法	手動測定		



観測No.	No.4	所在地	国分寺市	東恋ヶ窪	3-12-15
構造	掘抜	所有者	個人		
管頭標高	T.P. 77.89m	測定方法	手動測定		



観測No.	No.6	所在地	小金井市 貫井北町 5-29-3
構造	掘抜	所有者	個人
管頭標高	T.P. 75.54m	測定方法	手動測定



観測No.	No.7	所在地	国分寺市 戸倉 4-30-3
構造	掘抜	所有者	個人
管頭標高	T.P. 83.02m	測定方法	手動測定



観測No.	No.9	所在地	国分寺市 西恋ヶ窪 1-8
構造	パイプ建込み	所有者	(国分寺市)※姿見の池緑地保全地域内
管頭標高	T.P. 55.07m	測定方法	自動計測(水圧式水位検出器)



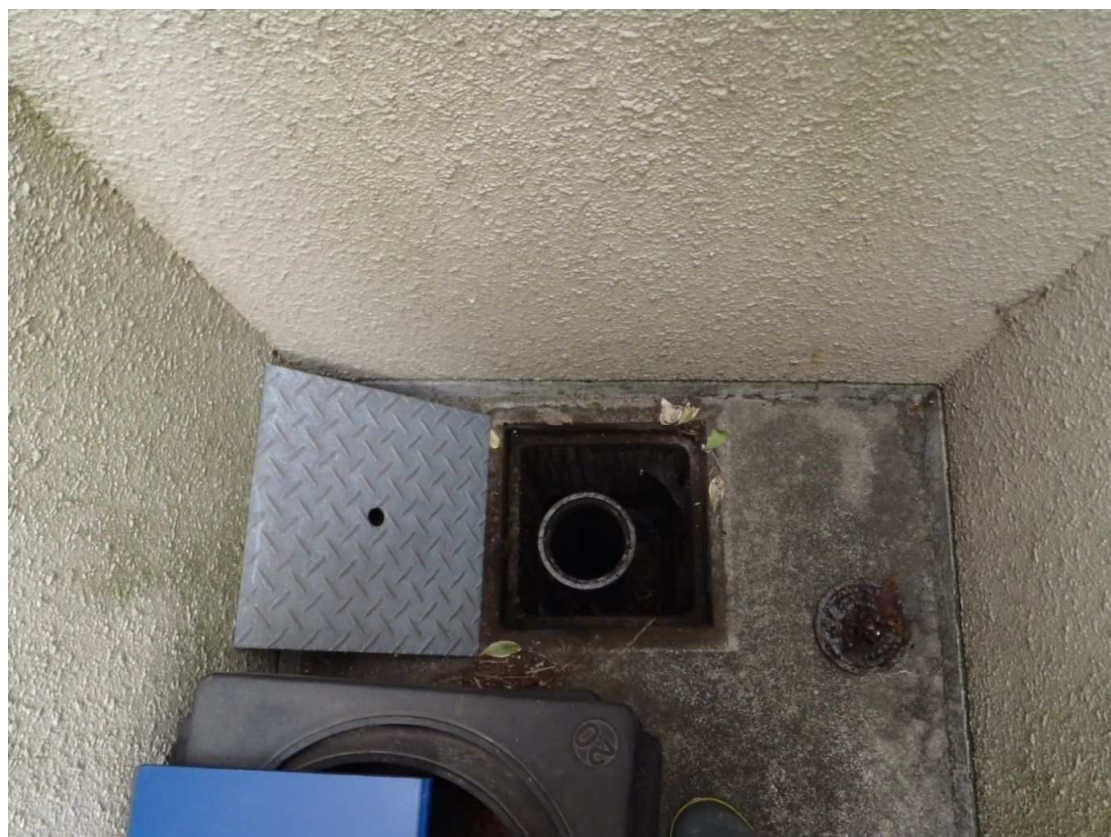
観測No.	No.10	所在地	国分寺市 本町 4-21-3
構造	掘抜	所有者	個人
管頭標高	T.P. 74.36m	測定方法	手動測定



観測No.	No.12	所在地	国分寺市 泉町 2-9
構造	パイプ建込み	所有者	(国分寺市)※交通広場駐車場敷地内
管頭標高	T.P. 78.66m	測定方法	手動測定



観測No.	No.13	所在地	国分寺市 泉町 2-7
構造	パイプ建込み	所有者	(国分寺市)※UR住宅敷地内
管頭標高	T.P. 78.58m	測定方法	手動測定



観測No.	No.14	所在地	国分寺市 泉町 2-6
構造	パイプ建込み	所有者	(国分寺市)※UR住宅敷地内
管頭標高	T.P. 80.36m	測定方法	手動測定



観測No.	No.15	所在地	国分寺市 泉町 2-8
構造	パイプ建込み	所有者	(国分寺市)※UR住宅横植込み内
管頭標高	T.P. 78.172m	測定方法	手動測定



観測No.	No.19	所在地	国分寺市 泉町 2-1
構造	パイプ建込み	所有者	(国分寺市)※武蔵国分寺公園内
管頭標高	T.P. 77.31m	測定方法	手動測定



観測No.	No.20	所在地	国分寺市 泉町 2-1
構造	パイプ建込み	所有者	(国分寺市)※武蔵国分寺公園内
管頭標高	T.P. 75.94m	測定方法	手動測定



観測No.	No.21	所在地	国分寺市 泉町 2-1
構造	パイプ建込み	所有者	(国分寺市)※武蔵国分寺公園内
管頭標高	T.P. 77.52m	測定方法	手動測定



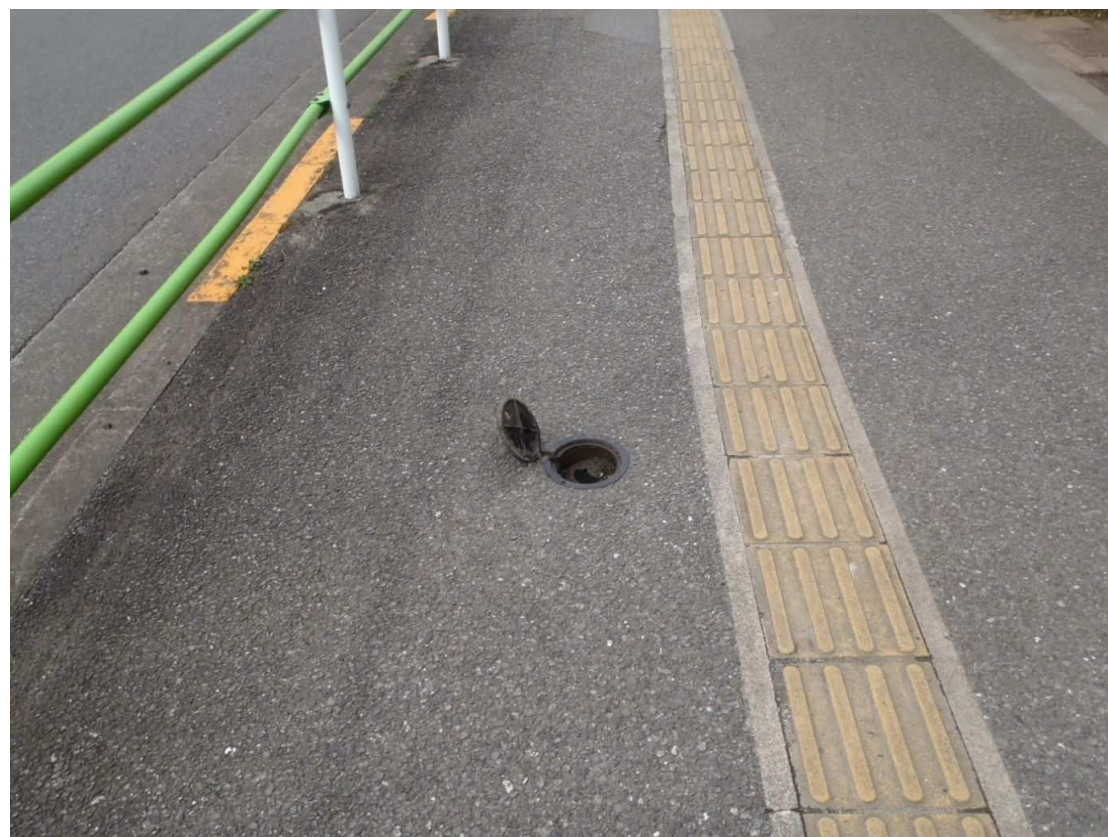
観測No.	No.22	所在地	国分寺市 泉町 2-6
構造	パイプ建込み	所有者	(国分寺市)※武蔵国分寺公園内
管頭標高	T.P. 84.21m	測定方法	手動測定



観測No.	No.23	所在地	国分寺市 泉町 2-1
構造	パイプ建込み	所有者	(国分寺市)※公道脇植込み内
管頭標高	T.P. 76.60m	測定方法	手動測定



観測No.	No.24	所在地	国分寺市 西元町 1-8
構造	パイプ建込み	所有者	(国分寺市)※第4小学校前歩道内
管頭標高	T.P. 78.128m	測定方法	手動測定



観測No.	No.25	所在地	国分寺市 西恋ヶ窪 3-9-9
構造	パイプ建込み	所有者	(国分寺市)※こずえ公園内
管頭標高	T.P. 79.446m	測定方法	手動測定



観測No.	No.26	所在地	国分寺市 内藤 1-28-20
構造	パイプ建込み	所有者	(国分寺市)※内藤橋公園内
管頭標高	T.P. 81.66m	測定方法	手動測定



観測No.	No.27	所在地	国分寺市 西元町 1-2
構造	パイプ建込み	所有者	(国分寺市)※武蔵国分寺公園内
管頭標高	T.P. 78.678m	測定方法	自動計測(フロート式水位計)



観測No.	No.28	所在地	国分寺市 西元町 1-13
構造	パイプ建込み	所有者	(国分寺市)※武蔵国分寺公園内
管頭標高	T.P. 78.198m	測定方法	自動計測(フロート式水位計)



観測No.	No.29	所在地	府中市 武蔵台 2丁目
構造	パイプ建込み	所有者	(国分寺市)
管頭標高	T.P. 81.530m	測定方法	自動計測(フロート式水位計)



観測No.	No.30	所在地	国分寺市 泉町 3丁目
構造	パイプ建込み	所有者	(国分寺市)※都営泉町アパート9号棟敷地内
管頭標高	T.P. 81.330m	測定方法	自動計測(フロート式水位計)



観測No.	No.31	所在地	国分寺市 西恋ヶ窪 1-31
構造	パイプ建込み	所有者	(国分寺市)※若松公園内
管頭標高	T.P. 70.749m	測定方法	自動計測(フロート式水位計)



観測No.	No.32	所在地	国分寺市 東元町 3-20
構造	パイプ建込み	所有者	(国分寺市)※企業敷地内
管頭標高	T.P. 77.130m	測定方法	自動計測(フロート式水位計)



観測No.	No.33	所在地	国分寺市 西元町 2-2542-1
構造	パイプ建込み	所有者	(国分寺市)※東山道武蔵路史跡敷地内
管頭標高	T.P. 77.99m	測定方法	手動測定



観測No.	No.34(深井戸)	所在地	国分寺市 西元町 2-2542-1
構造	パイプ建込み	所有者	(国分寺市)※東山道武蔵路史跡敷地内
管頭標高	T.P. 78.00m	測定方法	手動測定



観測No.	No.35	所在地	国分寺市 泉町 2-102-12
構造	パイプ建込み	所有者	(国分寺市)※マンション脇公園内
管頭標高	T.P. 74.55m	測定方法	手動測定



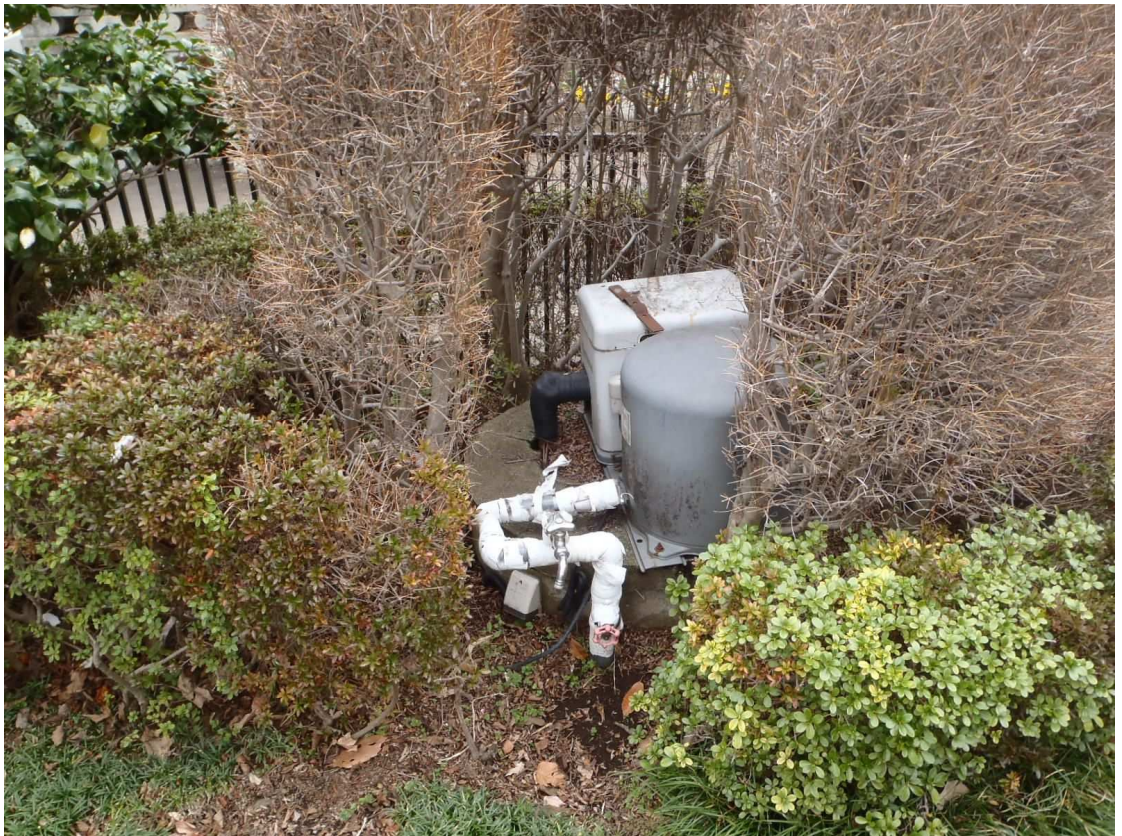
観測No.	No.36	所在地	国分寺市 西元町 1-1-32
構造	パイプ建込み	所有者	(国分寺市)※国分寺ゼルクハウス敷地内
管頭標高	T.P. 77.23m	測定方法	手動測定



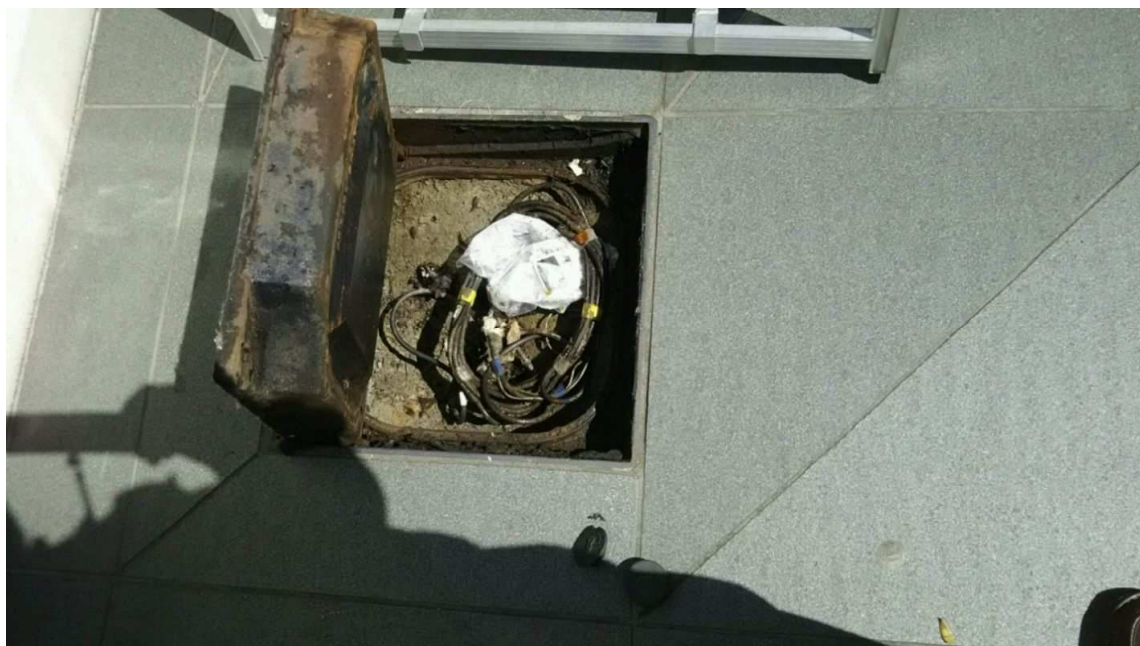
観測No.	No.37	所在地	国分寺市 西元町 1-1-32
構造	パイプ建込み	所有者	(国分寺市)※国分寺ゼルクハウス横植込み内
管頭標高	T.P. 77.56m	測定方法	手動測定



観測No.	No.38	所在地	国分寺市 西町 5-6-5
構造	掘抜	所有者	個人
管頭標高	T.P. 87.69m	測定方法	手動測定



観測No.	No.39	所在地	国分寺市 南町 2-18-1
構造	パイプ建込み	所有者	(国分寺市)※リビオ国分寺ステーションアベニュー前歩道内
管頭標高	T.P. 66.32m	測定方法	手動測定



観測No.	No.40	所在地	国分寺市 南町 2-18-1
構造	パイプ建込み	所有者	(国分寺市)※リビオ国分寺ステーションアベニュー敷地内
管頭標高	T.P. 68.00m	測定方法	手動測定



観測No.	No.41	所在地	国分寺市 南町 3-22
構造	パイプ建込み	所有者	(国分寺市)※国分寺駅南口地下自転車駐車場内
管頭標高	T.P. 67.45m	測定方法	手動測定



観測No.	No.42	所在地	国分寺市 本町 3-1-3
構造	パイプ建込み	所有者	(国分寺市)※国分寺駅北口地下自転車駐車場内
管頭標高	T.P. 67.79m	測定方法	手動測定



